

Детка-Единорожка

Дизайнер / Cross stitch pattern designer:
Яна Сапунова (Горкальцева) / @yana_gorkaltseva

Бесплатная схема

Игрушка с объёмными
элементами: шов-
паутинка (розочки)

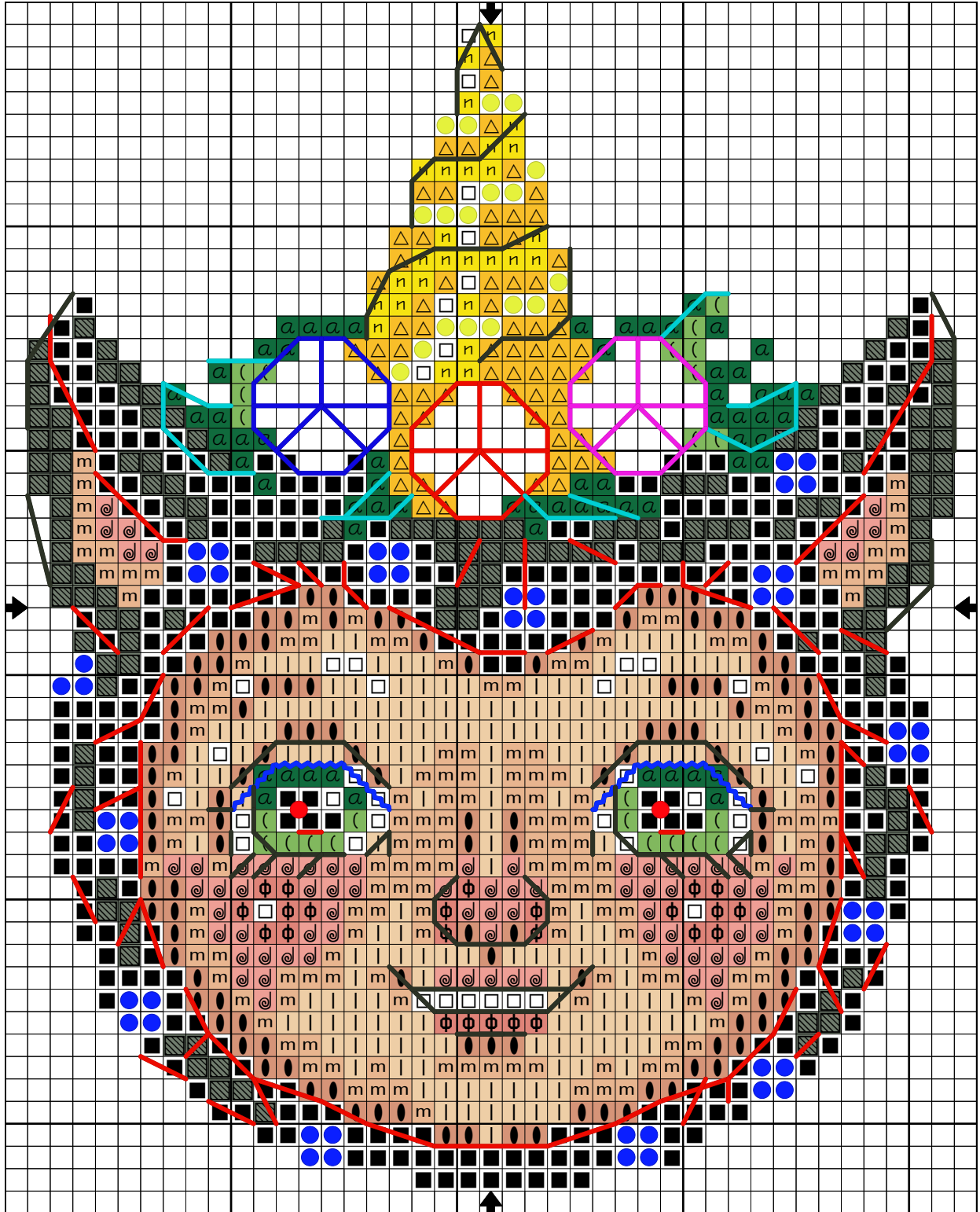


Буду благодарна за размещение ссылок на мои соцсети. Вышивайте с удовольствием!

Детка-Единорожка

Дизайнер / Cross stitch pattern designer:
Яна Сапунова (Горкальцева) / @yana_gorkaltseva

Бесплатная схема

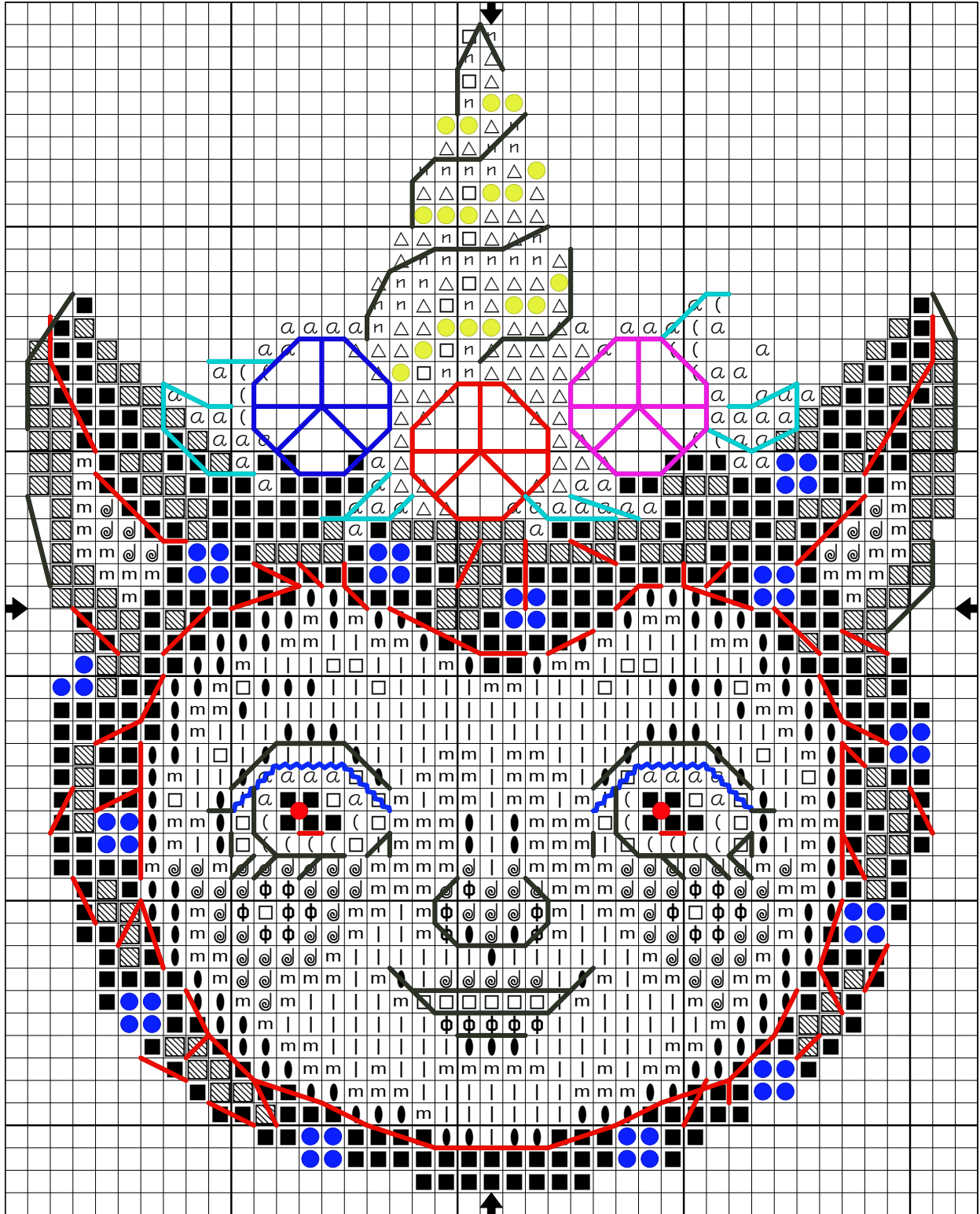


Буду благодарна за размещение ссылок на мои соцсети. Вышивайте с удовольствием!

Детка-Единорожка

Дизайнер / Cross stitch pattern designer:
Яна Сапунова (Горкальцева) / @yana_gorkaltseva

Бесплатная схема



Буду благодарна за размещение ссылок на мои соцсети. Вышивайте с удовольствием!

Детка-Единорожка

Дизайнер / Cross stitch pattern designer:
Яна Сапунова (Горкальцева) / @yana_gorkaltseva

Бесплатная схема

Размер/Size: 44w X 55h

Каунт/Count № - 14

7.98w X 9.98h cm.

Крест/Cross stitch

| Символ/Symbol | Сложение нитей/Strands | Тип/Type | Номер/Number | Цвет/Color | Количество стежков |
|---------------|------------------------|----------|--------------|----------------------|--------------------|
| ■ | 2 | DMC | 307 | Lemon | 22 |
| ■ | 2 | DMC | 310 | Black | 402 |
| ■ | 2 | DMC | 699 | Christmas Green-DK | 58 |
| ■ | 2 | DMC | 703 | Christmas Green-LT | 36 |
| ■ | 2 | DMC | 742 | Yellow-DK | 67 |
| ■ | 2 | DMC | 760 | Salmon | 78 |
| ■ | 2 | DMC | 945 | Tawny | 183 |
| ■ | 2 | DMC | 3712 | Salmon-MD | 24 |
| ■ | 2 | DMC | 3771 | Terra Cotta-UL VY LT | 161 |
| ■ | 2 | DMC | 3778 | Terra Cotta-LT | 130 |
| ■ | 2 | DMC | 3799 | Pewter Gray-VY DK | 178 |
| □ | 2 | DMC | B5200 | Snow White | 34 |

Французский узелок/French knot

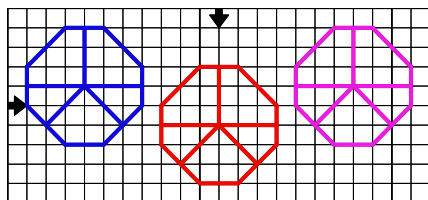
| Символ/Symbol | Сложение нитей/Strands | Тип/Type | Номер/Number | Цвет/Color | Количество (шт.) |
|---------------|------------------------|----------|--------------|------------|------------------|
| □ | 1 | DMC | B5200 | Snow White | 2 |

Бисер/Beads

| Символ/Symbol | Тип/Type | Номер/Number | Цвет/Color | Количество (шт.) |
|---------------|------------|--------------|--|------------------|
| ● | MH GS Bead | 02014 | Black | 56 |
| ● | MH GS Bead | 02019 | Crystal Honey используйте любой золотой | 18 |

Обратный стежок (бэкстич)/Backstitch

| Символ/Symbol | Сложение нитей/Strands | Тип/Type | Номер/Number | Цвет/Color |
|---------------|------------------------|----------|--------------|--------------------|
| ■ | 1 | DMC | 310 | Black |
| ■ | 2 | DMC | 703 | Christmas Green-LT |
| ■ | 6 (шов паутинка) | DMC | 760 | Salmon |
| ■ | 6 (шов паутинка) | DMC | 3712 | Salmon-MD |
| ■ | 3 реснички | DMC | 3799 | Pewter Gray-VY DK |
| □ | 2 | DMC | B5200 | Snow White |



Розочка - шов паутинка:

- Сделать лучи (в 1-2 сложения нити) как показано на схеме, по кругу лучи вводить не надо
 - Вывести нитку на лицевую сторону из центра лучей
 - Протянуть иголку с ниткой поочередно над лучем, под лучем, над лучем, под лучем... так до тех пор, пока лучики не перестанут быть видны
- Для обвива лучей можно использовать нити разного сложения (например, 3,4,5, очень красиво 6 сложений)
-Чтобы розочка была объемная, нитку не натягивать
-Для обвива лучей можно использовать узкие ленты подходящего цвета

Буду благодарна за размещение ссылок на мои соцсети. Вышивайте с удовольствием!

Детка-Единорожка

Дизайнер / Cross stitch pattern designer:
Яна Сапунова (Горкальцева) / @yana_gorkaltseva

Бесплатная схема

ИНСТРУКЦИЯ

1. Перед началом работы нужно отрезать с краев канвы все зубцы, чтобы края получились гладкими. Это поможет избежать зацепов нитки при вышивании.
2. Работа выполняется от центра.
3. Для вышивания на перфорированной бумаге, пластиковой канве № 14 используйте нить в 2 сложения.
4. Когда вышивка будет готова с помощью маленьких, острых ножниц осторожно срежьте излишки канвы.

Важно оставить бордюр в один ряд канвы, чтобы вышивка оставалась надежно закрепленной!

5. С изнаночной стороны на вышивку нанесите универсальный **прозрачный** клей
6. Из ниток или декоративного шнура сформируйте петельку, аккуратно накройте все изделие фетром. Прижмите.
7. Оставьте на 1 сутки.
8. После высыхания маленькими, острыми ножницами срежьте излишки фетра точно повторяя контур основы.

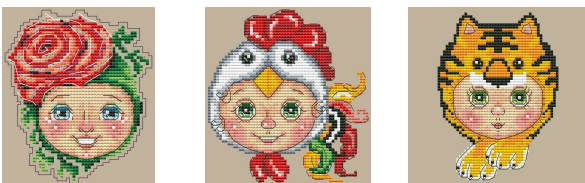
Поздравляю!

INSTRUCTIONS

1. You need in plastic canvas or perforated papers.
2. Find the center of the plastic canvas.
3. Find the center of the design. Look at the center arrows on the chart.
4. Begin the first stitch. Use 2 floss strands for stitching.
5. Do all stitching first. As charted in designated colors of floss before attaching the beads.
6. Attach all beads. As charted, in designated colors.
7. Cut out the shape one hole away from the stitched areas.
8. Attach a floss loop or ribbon loop to the top of the embroidery.
9. Place stitch piece on stick –it craft felt and cut out the backing.



Схемы других деток можно найти в моей книге «Вышиваем елочные игрушки. 27 схем для вышивки» и на сайте в разделе «Детки в шапочках»



Буду благодарна за размещение ссылок на мои соцсети. Вышивайте с удовольствием!